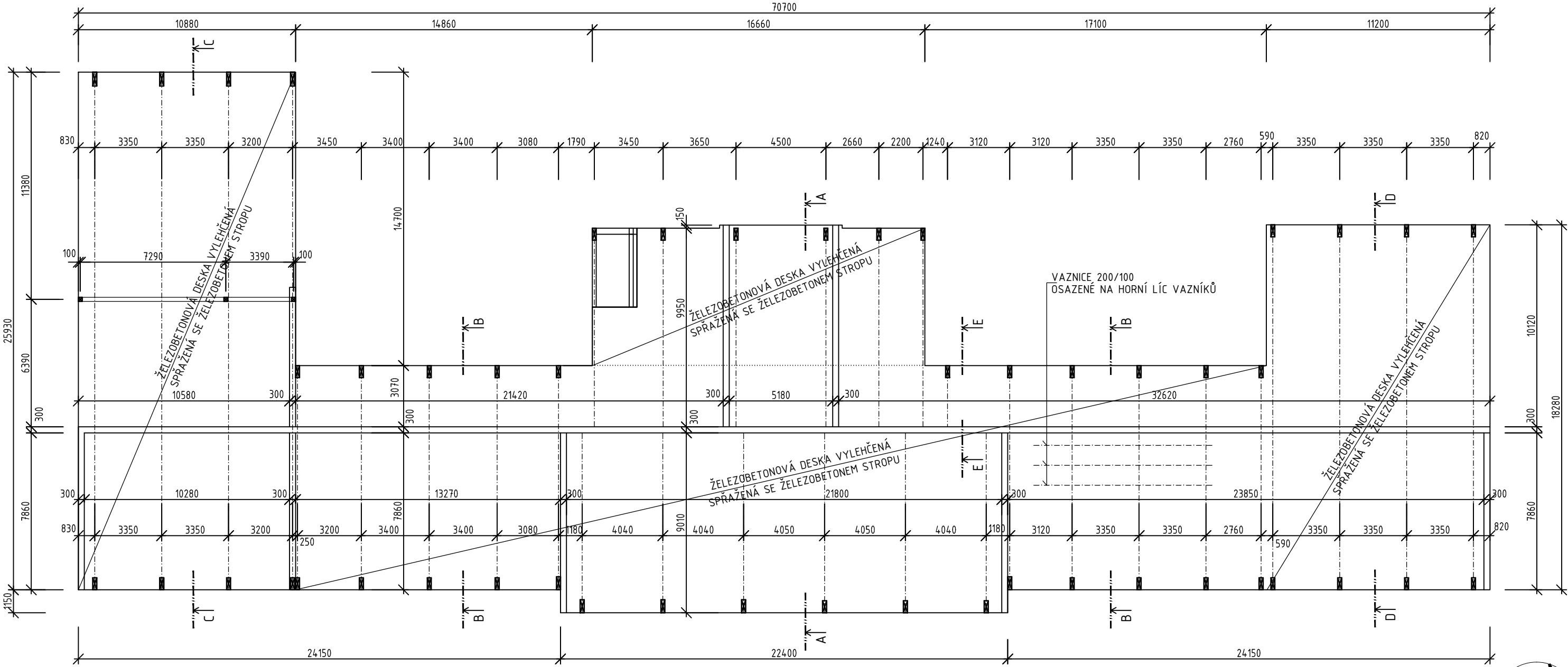
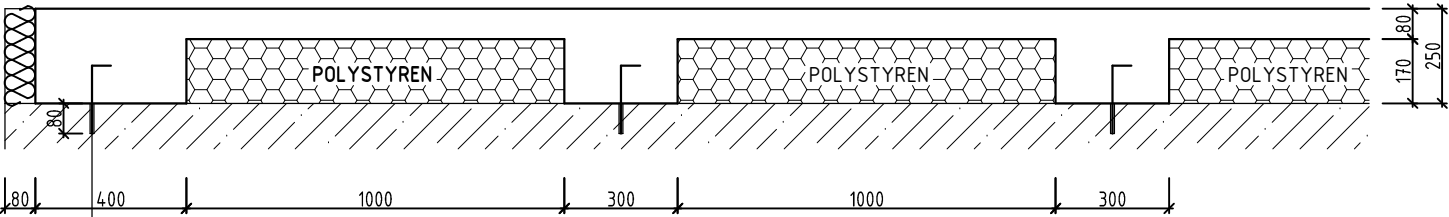


PŮDORYS 1:200



DETAIL ŽB DESKY 1:20



SPŘAHOVACÍ KOTVA  $\phi$  R6 ZALEPENÁ DO VRTU  $\phi$  10 mm  
NA HLOUBKU 80 mm LEPIDLEM PEVNOSTI 20 MPa

BETON C30/37-XC2-S3  
VÝZTUŽ B 500B

POZNÁMKY

TVARY VAZNÍKŮ VIZ VÝKRES TVARŮ

HORNÍ POVRCH PŮVODNÍHO BETONU STROPU MUSÍ BÝT  
OČIŠTĚN A OPATŘEN SPOJOVACÍM MŮSTKEM

Hlavní inženýr projektu	Zodpovědný projektant	Vypracoval	ARCH PROFI BAU spol. s r.o. Kneslova 5, 618 00 Brno t./f: 548 212 444, 548 212 281 e-mail: arch.profi.bau@seznam.cz	
Ing. arch. David Titz	Ing. Ladislav Huryta	Ing. Ladislav Huryta		
Stavebník: Krajský úřad Jihomoravského kraje, Žerotínovo nám. 3/5, 602 00 Brno			Formát	2/A4
Místo: Terezy Novákové 936/2, 621 00 Brno-Řečkovice			Datum	02/2014
Název stavby: Modernizace přírodovědných učeben a laboratoří			Účel dokumentace	DSP
			Číslo zakázky	1106/168
Stavební objekt:			STAVEBNĚ KONSTRUKČNÍ ŘEŠENÍ	
Obsah KONSTRUKCE STŘECHY - PŮDORYS			Měřítko 1:200	Číslo výkresu D.1.2-3